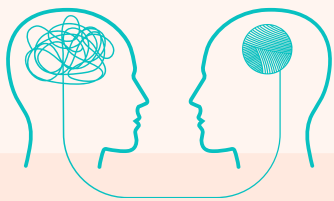


Groupe pour les proches de personnes consommatrices

La consommation d'alcool ou d'autres drogues
d'un proche vous questionne ou vous inquiète ?

Comment préserver le lien
tout en mettant ses limites ?

Comment mieux comprendre et
soutenir, tout en prenant soin de soi ?



Angélique Belmont
Morgane Steffen
Psychologues
cliniciennes, spécialisées
en assuétudes



Groupe de 6 (min.)
à 8 (max.)
personnes,
sur inscription



12,5€ pour les
5 séances
+ 1 vignette de
mutuelle

Participez à notre cycle de 5 séances en groupe destinées
aux proches (ami, conjoint, famille, collègue...)



Dates à déterminer
dès qu'un groupe
d'au moins 6
personnes sera
constitué



Le lundi
de 18h30 à 20h30



Maison Cavens
Pl. de Rome 11,
4960 Malmedy

Infos & Inscriptions

Angélique Belmont
+32 476 71 04 31
info.entourage.conso@gmail.com